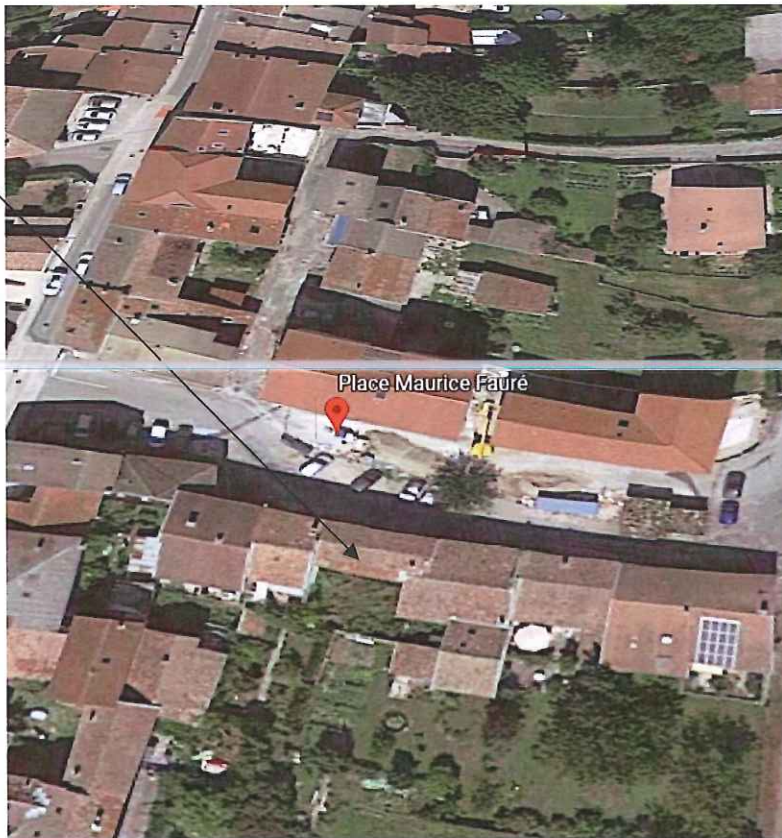


ATACTIPIU (0)

Maison
ZARZOSO



La maison est au centre d'une grande place, en face se trouve deux immeubles récents (photo. 1 et 2)



1



2

La maison est constituée d'un rez de chaussée avec deux niveaux et un garage/hangar à gauche. Les niveaux 1 et 2 disposent de 4 fenêtres sur la place Maurice Faure au Nord (photo. 3 et 4)



3



4

Le garage est mitoyen avec la maison voisine (photo.5)



5

Au sud la maison donne sur une cour privative, elle dispose également de plusieurs ouvertures par niveau (photo.6, 7 et 8)



6



7



8

A l'est depuis la cour l'on accède également au hangar , il possède un niveau supérieur difficilement accessible (photo. 9 à 12)



9



10



11



12

Derrière le hangar, le long de la propriété voisine, il y a une petite construction (ancien WC extérieur ?) (photo. 13 et 14)



13



14

A l'opposé à l'ouest depuis la cour un escalier permet de descendre à une cave (photo. 15)



15

Celle-ci abrite la chaudière et la cuve à fuel (photo.16 et 17)



16



17

Nous avons ensuite examiné l'intérieur de la maison, celle-ci se compose d'un rez de chaussée à usage de salle de séjour et cuisine, d'un premier niveau comprenant une grande chambre, une salle de bains et un WC et d'un deuxième niveau comprenant 3 chambres

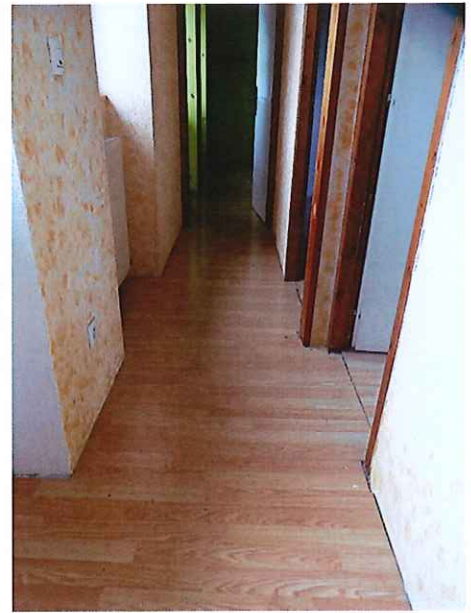
Nous avons commencé par le dernier niveau

DEUXIEME ETAGE

Un long couloir dessert deux chambres sur la droite avec fenêtres sur cour et au fond il y a la troisième chambre avec fenêtres sur la place Maurice Faure (photo.18 et 19)



18

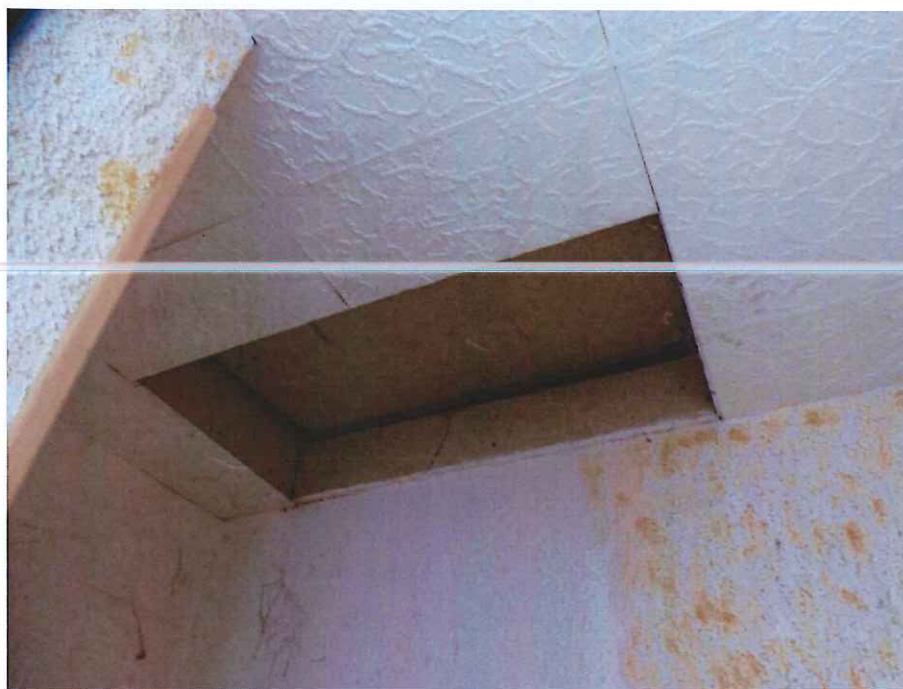


19

Le couloir est doté de deux fenêtres donnant la place Maurice Faure. Les murs sont peints (gouttelettes). Le plafond est en dalles de polystyrènes et une trappe permet d'accéder aux combles (photo.20 et 21)



20



21

CHAMBRE AU FOND DU COULOIR

- Le sol est en parquet flottant
- Le plafond est peint
- Les murs sont peints
- Un mur est recouvert par des étagères
- Les fenêtres sont en bois

(photo. 22 à 27)



22



23



24



25



26



27

CHAMBRE AU CENTRE DU COULOIR

Cette pièce est dotée d'un balcon dominant la cour (photo. 28, 29, 30 et 31)



28



29



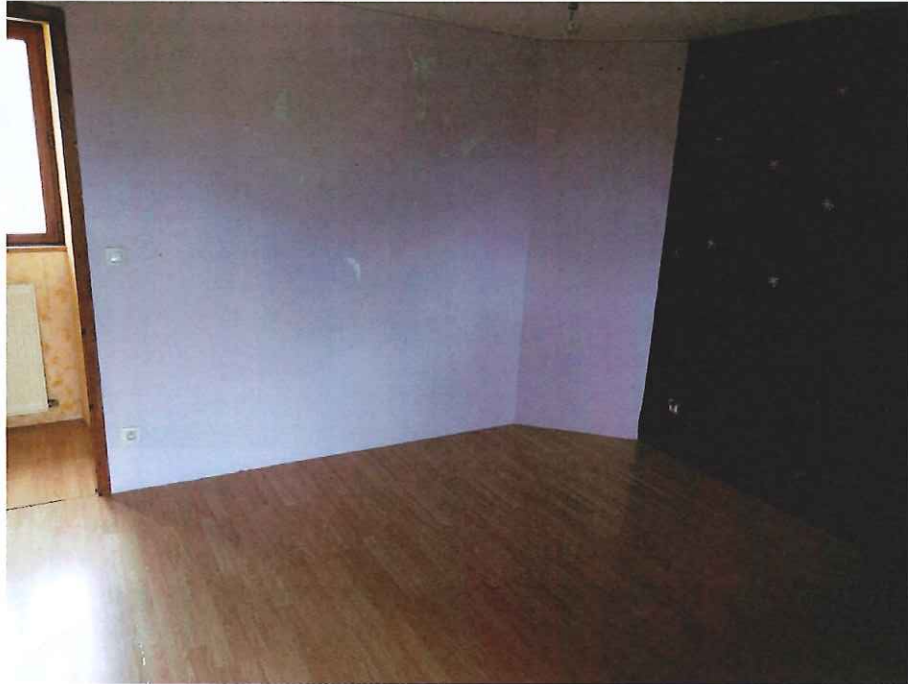
30



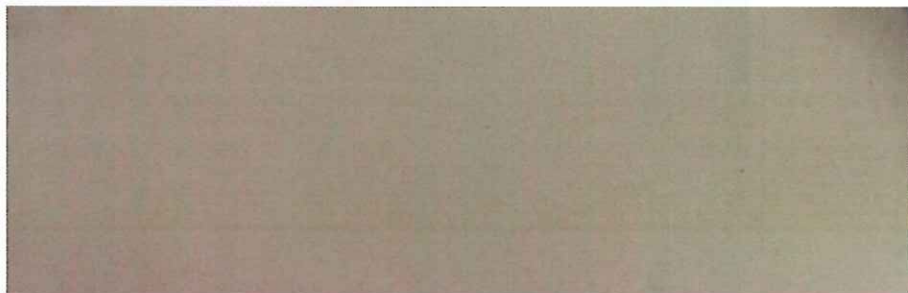
31

- le sol est en parquet flottant
- Le plafond est peint
- Les murs sont peints et tapissés

(photo. 32, 33 et 34)



32



33



34

PREMIERE CHAMBRE A DROITE

- Le sol est en parquet flottant
- Le plafond est peint
- Les murs sont peints

(photo. 35, 36, 37 et 38)



35



36



37



38

ESCALIER VERS 1^{er} ETAGE

Il s'agit d'un escalier en bois (photo.39)



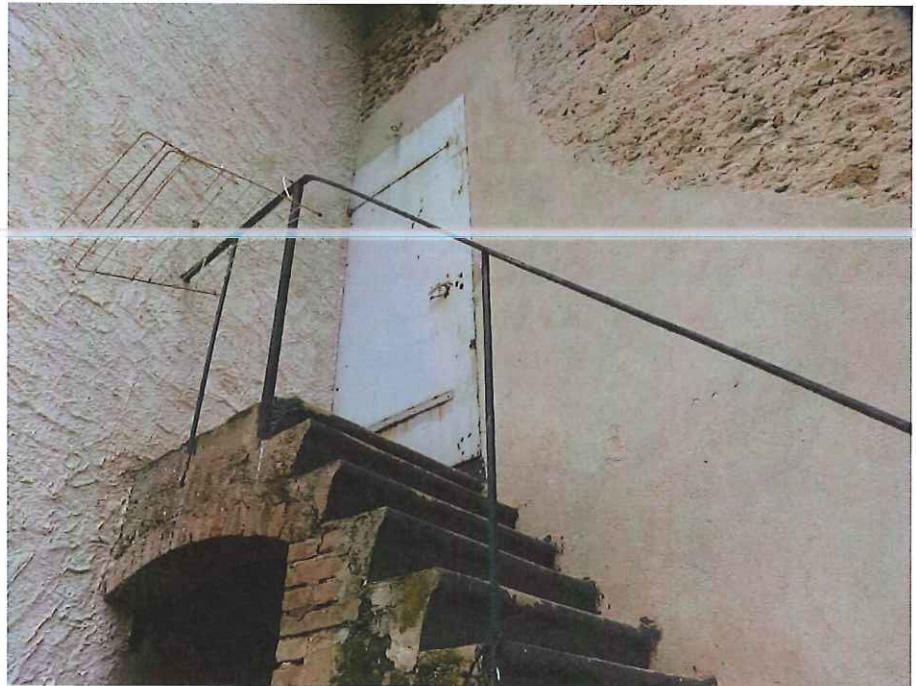
39

PREMIER NIVEAU

Au niveau du palier du 1^{er} niveau, il y a une ouverture vers la cour (photo.40 et 41)



40



41

Le couloir du 1^{er} niveau dessert sur la gauche un WC (photo. 42 et 43)

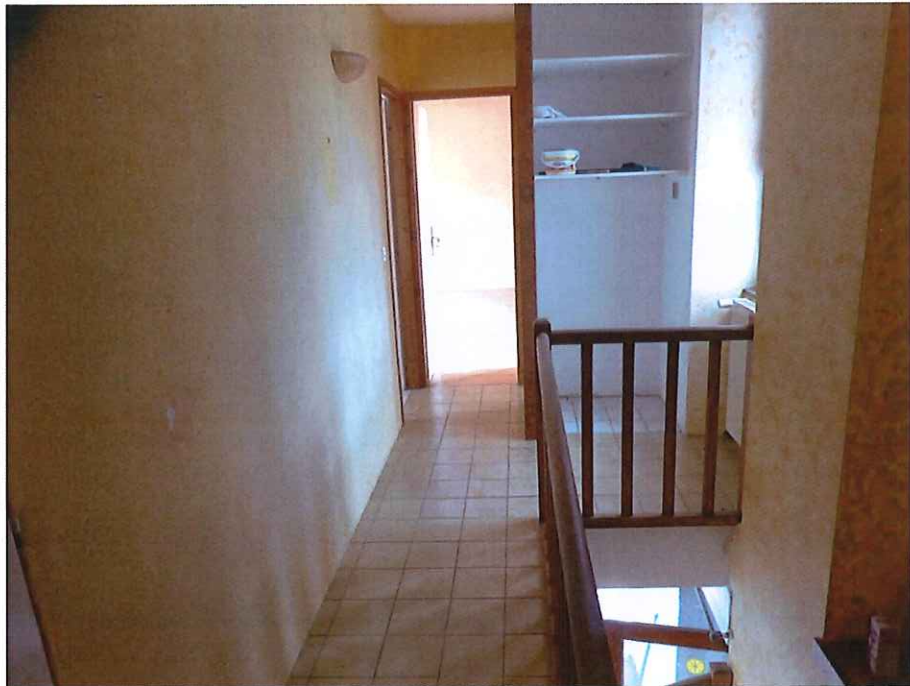


42



43

Juste avant la chambre du fond sur la droite il y a un placard mural à gauche de la fenêtre (photo.44 et 45)



44



45

CHAMBRE

- Le sol est en parquet flottant
- Le plafond est peint
- Les murs sont peints (une partie en gouttelettes)
- Les fenêtres sont en bois

(photo. 46 à 50)



46



47



48



49



50

SALLE DE BAINS

- Elle est dotée de deux vasques, une baignoire et d'un coin douche non terminé.
- Les murs et le sol sont carrelés
- Le plafond est en dalles de polystyrène

(photo. 51 à



51



52



53



54



55

ESCALIER VERS CUISINE

Il s'agit également d'un escalier en bois (photo. 56 et 57)



56



57

REZ DE CHAUSSEE

SALLE DE SEJOUR - CUISINE

- Le sol est recouvert de carrelage blanc
- Le plafond est peint
- Les murs sont peints
- Les fenêtres et la grande baie vitrée coulissante sont en bois
- Le sol doit être doté d'un plancher chauffant car il n'y a pas de radiateur mais des nourrices de distribution
- Dans cette pièce il y a un poêle avec une gaine alimentant les étages supérieurs
-

(photo. 58 à



58



59



60



61

Sur la droite en entrant il y a la partie cuisine. Elle est dotée d'éléments intégrés en bois, d'un évier à deux bacs en émail et de plaques de cuisson au gaz (bouteille)

(photo. 62 à 65)



62



63



64



65

Nous avons enfin examiné l'intérieur du Hangar.

GARAGE – HANGAR

L'accès se fait par une double porte vitrée (photo. 66)



66

Il est doté d'une fenêtre au sud et d'une grande porte au nord permettant l'accès par un véhicule.

Il y a un niveau supérieur, supporté par des étais par endroits, auquel nous n'avons pu accéder (photo. 67 à 70)



67



68



69



70

II - CONDITIONS D'OCCUPATION, IDENTITE DES OCCUPANTS, MENTION DES DROITS DONT ILS SE PREVALENT

L'appartement est actuellement vide de tout occupant

La surface totale de l'appartement est de 82.65 m² suivant détail et disposition ci-dessous mesurés par Mr MORENO :

3 - Description du bien mesuré

Pièce désignation	Superficie (en m ²)
REZ-DE-CHAUSSEE	
Séjour - cuisine	40.84
1er ETAGE	
Palier	8.89
Placard 1	0.65
Placard 2	0.65
W.C.	0.91
Salle de bains	9.83
Douche	0.85
Chambre	16.40
2ème ETAGE	

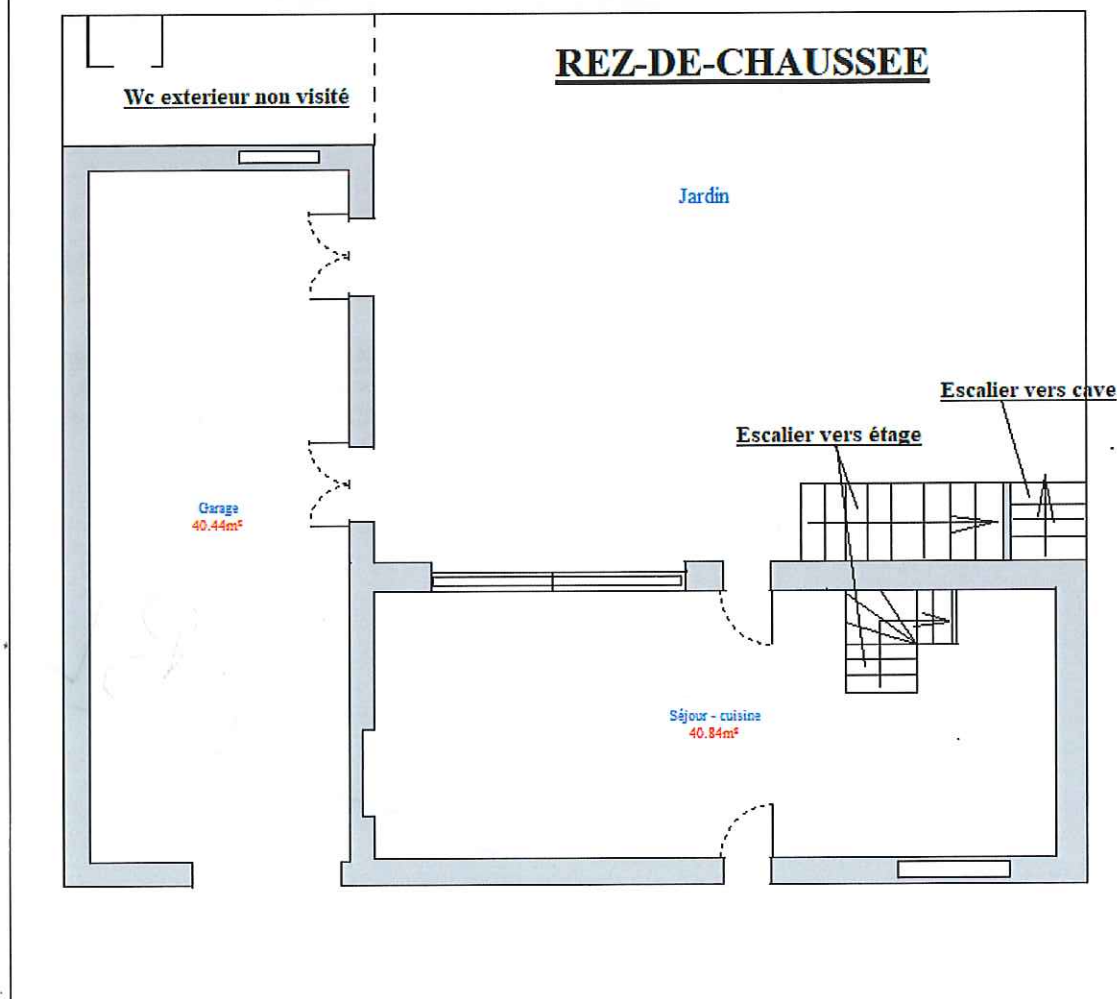
Chambre 1	8.40
Chambre 2	11.61
Chambre 3	13.53
Placard ch.1	1.71
Couloir	2.31

4 - Superficie privative totale: 116.58 m²

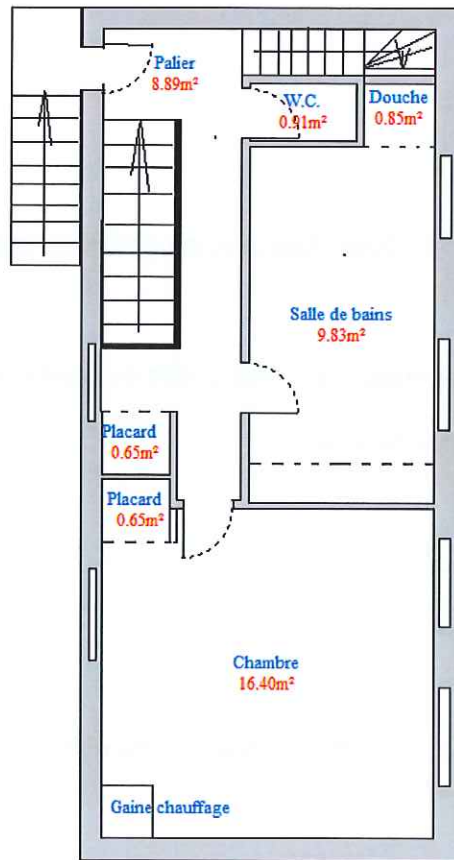
5 – Autres éléments constitutifs du bien non pris en compte

Pièce désignation	Superficie (en m ²)
Garage	40.44
Etage sur garage non accessible	Non mesuré
Wc extérieur non visité	Non mesuré

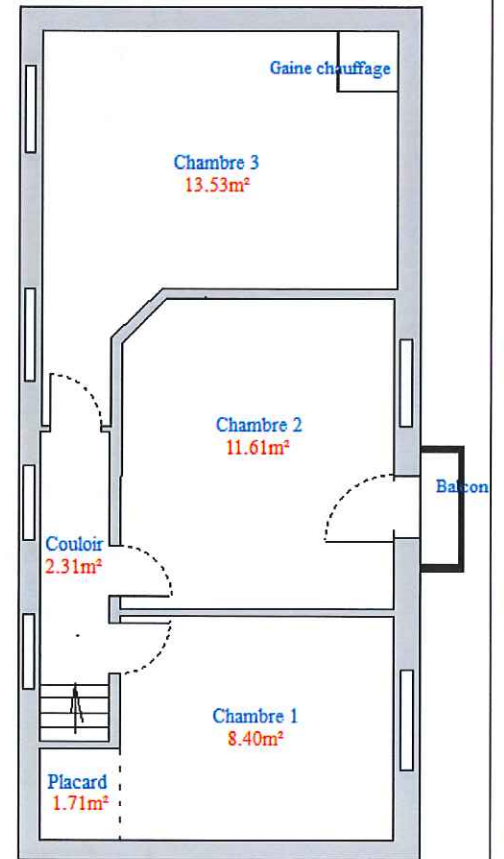
6 - Superficie annexe totale du lot : 40.44 m²



1er Etage



2ème Etage



Mes opérations étant terminées, je me suis retiré. Et de ce qui précède, j'ai dressé le présent procès-verbal pour servir et valoir ce que de droit.

En vertu des dispositions de l'article A444-18 de l'arrêté du 26 février 2016 fixant les tarifs réajustés des huissiers de justice, il est indiqué que la prestation objet du présent acte a débuté le 02/07/2020 à 9 H 00 pour se terminer le 02/07/2020 à 10 h30, pour une durée de 1 H 30.

Pierre BERTHOLIER

BLH



Département :
DROME

Commune :
SAINT-JEAN-EN-ROYANS

DIRECTION GÉNÉRALE DES FINANCES PUBLIQUES

EXTRAIT DU PLAN CADASTRAL

Le plan visualisé sur cet extrait est géré
par le centre des impôts foncier suivant :
la Drome
15 avenue de Romans 26021
26021 VALENCE CEDEX
tél. 04-75-79-50-16 - fax 04-75-79-51-11
cdif.drome@dgifp.finances.gouv.fr

Section : AM
Feuille : 000 AM 01

Échelle d'origine : 1/1000
Échelle d'édition : 1/1000

Date d'édition : 23/07/2020
(fuseau horaire de Paris)

Coordonnées en projection : RGF93CC45
©2017 Ministère de l'Action et des
Comptes publics

Cet extrait de plan vous est délivré par :

cadastre.gouv.fr



